

Les outils « print » de sensibilisation

Les outils « print » vous permettent d'informer et de sensibiliser vos habitants à travers vos moyens de communication imprimés. En tant que commune, vous pouvez distribuer ces outils

- en permanence dans votre bureau de la population ou votre Biergerzenter, à la réception communale, dans l'Office social, etc.,
 - lors des nombreux événements et activités dans votre commune,
- en les rajoutant à votre bulletin communal , magazine communal, etc...,
 - par envoi postal,
 - ou en les affichant dans des lieux stratégiques.



En principe, ces outils sont disponibles en plusieurs langues, ce qui vous permet de cibler davantage une population non-luxembourgeoise hétérogène.

Projet réalisé par :



Avec le soutien financier du:



LE GOUVERNEMENT
DU GRAND-DUCHÉ DE LUXEMBOURG
Ministère de la Famille, de l'Intégration
et à la Grande Région

Département de l'intégration

Contact :

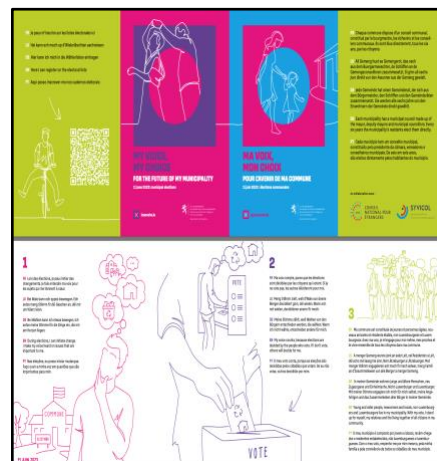
Agence interculturelle – ASTI a.s.b.l.
E.mail : agence.interculturelle@asti.lu

- **Outil 1 : Kit de communication de la campagne “Je peux voter”**

- **Description :**

Afin de faire en sorte que la sensibilisation desdits résidents sur leur droit de vote en vue des élections communales du 11 juin 2023 soit garantie, le Ministère de la Famille, de l’Intégration et à la Grande Région a lancé la campagne nationale « Je peux voter ».

Dans le cadre de cette campagne le ministère vous met à disposition un kit de communication, afin de sensibiliser vos citoyens non-luxembourgeois, à travers différents réseaux de communication à s’inscrire sur les listes électorales.



Pour le print, le Ministère met à disposition des communes un kit de communication qui comprend :

- des logos
- des affiches
- le dépliant « *Ma voix, mon choix* »
- des lettres-type pour les résidents

Le kit de communication est disponible en 5 langues (FR, LU, DE, EN, PT).

- **Lien pour télécharger les documents :** www.jepeuxvoter.lu/kit-de-communication

- **Comment l'utiliser ?**

- **dépliants que vous pouvez imprimer et distribuer**
 - dans votre commune (p.ex bureau de la population, réception de la commune, etc...)
 - en tant qu'envoi ciblé aux ménages non-luxembourgeois,
 - lors d'événements exceptionnels comme des braderies ou marchés, des journées de bienvenue, des cafés des langues, etc..
- des **affiches** que vous pouvez :
 - inclure dans votre magazine communal ou dans d'autres supports imprimés
 - afficher dans des lieux stratégiques (commune, centre culturel, hall des sports etc...)
- **Des lettres- type** que vous pouvez envoyer aux ménages concernés de votre commune.

Projet réalisé par :



Avec le soutien financier du:



LE GOUVERNEMENT
DU GRAND-DUCHÉ DE LUXEMBOURG
Ministère de la Famille, de l'Intégration
et à la Grande Région

Département de l'intégration

Contact :

Agence interculturelle – ASTI a.s.b.l.
E.mail : agence.interculturelle@asti.lu

L'impression des dépliants en grande quantité peut être cofinancée à raison de maximum 75% par le Ministère de la Famille, de l'intégration et à la Grande Région - Département de l'intégration !

- **Contact :**



LE GOUVERNEMENT
DU GRAND-DUCHÉ DE LUXEMBOURG
Ministère de la Famille, de l'Intégration
et à la Grande Région
Département de l'intégration

Ministère de la Famille, de l'Intégration et à la Grande Région –Département
Mme Michèle ZAHLEN et Mme Conny HEUERTZ

E-mail:

michèle.zahlen@integration.etat.lu

conny.heuertz@integration.etat.lu

Projet réalisé par :



Avec le soutien financier du:



LE GOUVERNEMENT
DU GRAND-DUCHÉ DE LUXEMBOURG
Ministère de la Famille, de l'Intégration
et à la Grande Région

Département de l'intégration

Contact :

Agence interculturelle – ASTI a.s.b.l.

E.mail : agence.interculturelle@asti.lu

• Outil 2 : Lettres personnalisées

• Description :

Une raison pour laquelle des résidents - luxembourgeois ou étrangers - décident de ne pas aller voter est qu'ils considèrent que de toute façon, leur voix ne compte pas. Pour contrer ce problème, des initiatives personnalisées, comme par exemple les courriers personnalisés, peuvent aider. Ces lettres, qui s'adressent évidemment avant tout aux résidents non-luxembourgeois non encore inscrits sur les listes électorales, peuvent informer sur :

- certains outils (je peux voter, letzvot, etc....)
- les conditions d'inscription
- les actions de facilitation mises en place pour s'inscrire sur les listes électorales
- les journées d'inscription,
- l'ouverture des bureaux d'inscription lors des journées nationales d'inscription
- les possibilités d'inscription à d'autres moments, le cas échéant,
- etc.



• Comment l'utiliser ?

- ✓ Envoi en plusieurs langues.
- ✓ Au mieux, 1 ou 2 semaines avant les journées nationales d'inscription.
- ✓ Envoi toutes boîtes ou ciblé sur les personnes non encore inscrites sur les listes électorales

Découvrez des lettres types en 5 langues sur
<https://jepeuxvoter.lu/kit-de-communication/>

Projet réalisé par :



Avec le soutien financier du:



LE GOUVERNEMENT
DU GRAND-DUCHÉ DE LUXEMBOURG
Ministère de la Famille, de l'Intégration
et à la Grande Région

Département de l'intégration

Contact :

Agence interculturelle – ASTI a.s.b.l.
E.mail : agence.interculturelle@asti.lu

- **Outil 3 : Fiche d'information sur le bulletin de vote du CLAE**

- **Description :**

Il n'est pas seulement important de voter, mais également de voter correctement. Sinon le bulletin de vote est considéré comme non-valide. La fiche du CLAE donne des informations sur les élections communales : scrutin proportionnel et scrutin majoritaire.



- **Lien :** https://www.clae.lu/wp-content/uploads/2014/09/elections_communales_scrutins.pdf

- **Comment l'utiliser ?**

- A distribuer dans votre commune (p.ex bureau de la population, réception de la commune, etc...)
- A distribuer pendant des événements comme la braderie, journée de bienvenue, café des langues, etc..

- **Contact :**



CLAE
E-mail : info@clae.lu
Tél : +352 29 86 86-1

Projet réalisé par :



Avec le soutien financier du:



LE GOUVERNEMENT
DU GRAND-DUCHÉ DE LUXEMBOURG
Ministère de la Famille, de l'Intégration
et à la Grande Région

Département de l'intégration

Contact :

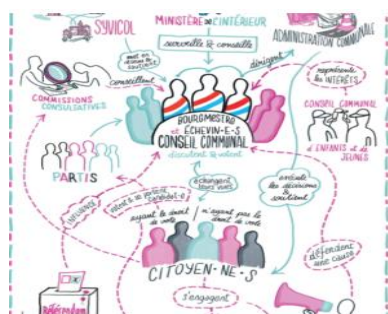
Agence interculturelle – ASTI a.s.b.l.
E.mail : agence.interculturelle@asti.lu

• Outil 4 : Affiches « Les communes au Luxembourg »

• Description :

Cette affiche développée par le « Zentrum fir politesch Bildung » (ZpB) présente de manière claire et compréhensible les informations les plus importantes concernant les communes au Luxembourg. La nouvelle édition au format poche s'adresse à toutes celles et à tous ceux qui souhaitent avoir plus d'informations sur les acteurs et le fonctionnement d'une commune au Luxembourg.

Disponible en plusieurs langues (FR, DE, EN) !



• Lien pour télécharger :

- Les affiches https://zpb.lu/pedagogical_cpt/affiche-les-communes-au-luxembourg/
- Version « leichte Sprache » : https://zpb.lu/pedagogical_cpt/plakat-gemeinde-wahlen-in-leichter-sprache/

• Comment l'utiliser ?

dépliants que vous pouvez imprimer et distribuer

- dans votre commune (p.ex bureau de la population, réception de la commune, etc...)
- par envoi postal,
- pendant des événements comme la braderie, journée de bienvenue, café des langues, etc..
- le jour même des élections

• Contact :



Zentrum fir politesch Bildung

E-mail : info@zpb.lu

Projet réalisé par :



Avec le soutien financier du:



LE GOUVERNEMENT
DU GRAND-DUCHÉ DE LUXEMBOURG
Ministère de la Famille, de l'Intégration
et à la Grande Région

Département de l'intégration

Contact :

Agence interculturelle – ASTI a.s.b.l.
E.mail : agence.interculturelle@asti.lu

- **Outil 5 : Le dépliant-mode d'emploi pour voter**

- **Description :**

Le « *Zentrum fir politesch Bildung* » (ZpB) a élaboré un dépliant-mode d'emploi en format de poche et rédigé en langage facile qui explique comment remplir le scrutin. Ce dépliant peut être emporté dans la cabine le jour des élections et présente un soutien pour les personnes confrontées à une barrière linguistique ou rencontrant des difficultés d'apprentissage.



Disponible à partir de janvier 2023. Le dépliant sera traduit en plusieurs langues.

- **Le dépliant peut être téléchargé** sur le site www.zpb.lu

- **Comment l'utiliser ?**

- dépliant que vous pouvez imprimer et distribuer

- dans votre commune (p.ex bureau de la population, réception de la commune, etc...)
- par envoi postal,
- pendant des événements comme la braderie, journée de bienvenue, café des langues, etc..
- le jour même des élections

- **Contact :**



Zentrum fir politesch Bildung

E-mail : info@zpb.lu

Projet réalisé par :



Avec le soutien financier du:



LE GOUVERNEMENT
DU GRAND-DUCHÉ DE LUXEMBOURG
Ministère de la Famille, de l'Intégration
et à la Grande Région

Département de l'intégration

Contact :

Agence interculturelle – ASTI a.s.b.l.
E.mail : agence.interculturelle@asti.lu