

Les outils digitaux de sensibilisation

Les outils digitaux vous permettent d'informer et de sensibiliser vos habitants à travers vos canaux de communication digitaux. En tant que commune, vous pouvez utiliser ces outils sur votre site internet, sur les réseaux sociaux, les applications, dans les newsletters, etc...

Ces outils sont en principe disponibles en plusieurs langues ce qui vous permet de cibler davantage une population non-luxembourgeoise hétérogène.



Projet réalisé par :



Avec le soutien financier du:



LE GOUVERNEMENT
DU GRAND-DUCHÉ DE LUXEMBOURG
Ministère de la Famille, de l'Intégration
et à la Grande Région

Département de l'intégration

Contact :

Agence interculturelle – ASTI a.s.b.l.
E.mail : agence.interculturelle@asti.lu

❖ Outil 1 : Le jeu “Letz Vote”

- Description :

Un outil informatique qui permettra aux utilisateurs de découvrir les différents aspects des élections nationales, européennes, communales et sociales et ce de manière ludique. Les utilisateurs pourront entre autre découvrir:

1. les différentes conditions pour aller voter et être éligible,
2. les différentes compétences nationales, européennes et communales
3. les modalités de remplissage d'un bulletin de vote (simulation)



Le site est disponible en cinq langues (LUX, FR, DE, GB, PT)

- Lien vers le site : www.letzvote.lu

- Comment l'utiliser :

Incitez vos habitants à jouer « Letz Vote » et à apprendre davantage sur les élections !

1. Utilisez le kit de communication disponible sur le site de « Letz Vote » pour inciter vos habitants à participer et à apprendre comment voter. Vous trouverez dans le kit
 - **des bannières, logos, etc..** à intégrer dans le site web, les réseaux sociaux (Facebook, Twitter, Instagram, etc...), les newsletters ou l'application de voisinage de votre commune
 - **des dépliants que vous pouvez imprimer et distribuer** dans votre commune (envoi ciblé, écoles, bureau de la population, commune, etc...).
 - des affiches que vous pouvez inclure dans vos publications communales (Buet, magazine, etc...) et autres supports imprimés
2. Utilisez le site pour **animer des ateliers ludiques** lors de certains événements comme p.ex. café des langues, journée de bienvenue, journée de sensibilisation, journée porte ouverte, etc...
3. **Partagez le lien** sur le site web de votre commune, sur les réseaux sociaux, dans les newsletters, les applications de voisinage comme HOPLR, etc...

- Contact : ASTI a.s.b.l. E-mail : agence.interculturelle@asti.lu Tél : 43 83 33- 1

Projet réalisé par :



Avec le soutien financier du:



LE GOUVERNEMENT
DU GRAND-DUCHÉ DE LUXEMBOURG
Ministère de la Famille, de l'Intégration
et à la Grande Région

Département de l'intégration

Contact :

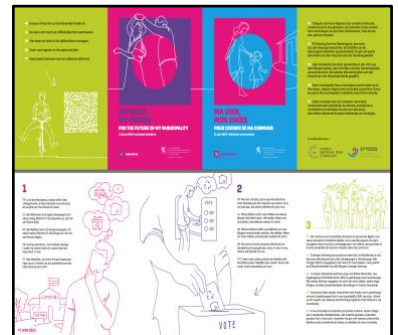
Agence interculturelle – ASTI a.s.b.l.
E.mail : agence.interculturelle@asti.lu

❖ **Outil 2 : Kit de communication de la campagne nationale “Je peux voter”**

• **Description :**

Afin de faire en sorte que la sensibilisation desdits résidents sur leur droit de vote en vue des élections communales du 11 juin 2023 soit garantie, le Ministère de la Famille, de l'Intégration et à la Grande Région a lancé la campagne nationale « Je peux voter ».

Dans le cadre de cette campagne le ministère vous met à disposition un kit de communication, afin de sensibiliser vos citoyens non-luxembourgeois, à travers différents réseaux de communication à s'inscrire sur les listes électorales.



Le kit comprend :

- des bannières pour les réseaux sociaux, le site web de votre commune, vos newsletters ou les applications de voisinage ;
- des logos pour toutes sortes de communications digitales et imprimées ;
- des affiches et flyers.

Le kit de communication est disponible en 5 langues (FR, LU, DE, EN, PT).

- **Lien pour télécharger le kit :** www.jepeuxvoter.lu/kit-de-communication
- **Comment l'utiliser:**

Vous pouvez *partager les bannières, logos, etc..* sur le

- Site web de votre commune,
 - Les réseaux sociaux (Facebook, Twitter, Instagram, etc...)
 - L'Application de voisinage, etc...
 - Votre newsletter digitale
-
- **Contact :**
Ministère de la Famille, de l'Intégration et à la Grande Région
Département de l'intégration
Mme Michèle Zahlen
E-mail : michele.zahlen@integration.etat.lu
Tél : 247-83619

Projet réalisé par :



Avec le soutien financier du:



LE GOUVERNEMENT
DU GRAND-DUCHÉ DE LUXEMBOURG
Ministère de la Famille, de l'Intégration
et à la Grande Région
Département de l'intégration

Contact :

Agence interculturelle – ASTI a.s.b.l.
E.mail : agence.interculturelle@asti.lu

❖ Outil 3 : Matériel pédagogique du « Zentrum fir politesch Bildung »

• Description :

Le « *Zentrum fir politesch Bildung* » (ZPB) propose une panoplie de vidéos explicatives permettant d'informer sur le fonctionnement de la démocratie luxembourgeoise, le fonctionnement des communes, les compétences des communes, etc..

- Vidéo : Politique pour tout le monde :
https://zpb.lu/zpbmedia_cpt/politik-fir-jiddereen-die-wahlen/
- Vidéo : Les communes au Luxembourg:
https://zpb.lu/pedagogical_cpt/affiche-les-communes-au-luxembourg/
- Vidéos : Gemengewalen fir jiddereen: les vidéos sont disponibles bientôt sur le site www.zpb.lu



• Comment l'utiliser :

- ✓ Vous pouvez partager les vidéos sur votre site web, sur les réseaux sociaux (Facebook, Twitter, etc..), les applications de voisinages (HOPLR, etc..), etc...de votre commune ;
- ✓ Vous pouvez montrer les films lors de certains événements comme p.ex. journée de bienvenue, café des langues, etc.

• Contact :



Zentrum fir politesch Bildung
E-mail : info@zpb.lu

Projet réalisé par :



Avec le soutien financier du:



LE GOUVERNEMENT
DU GRAND-DUCHÉ DE LUXEMBOURG
Ministère de la Famille, de l'Intégration
et à la Grande Région

Département de l'intégration

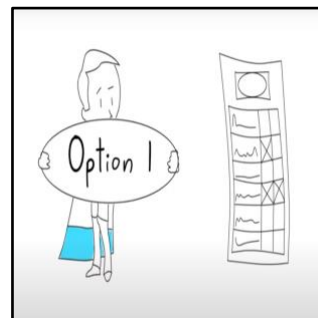
Contact :

Agence interculturelle – ASTI a.s.b.l.
E.mail : agence.interculturelle@asti.lu

❖ **Outil 4 : Vidéo explicative de la Ville de Dudelange « Comment bien remplir son bulletin de vote ? » :**

- **Description:**

Pour les élections de 2017, la Ville de Dudelange a fait élaborer une vidéo qui explique comment remplir correctement son bulletin de vote dans les communes qui votent d'après le système proportionnel (>3000 habitants). La vidéo est en français avec sous-titres luxembourgeois et anglais



- Lien : https://www.youtube.com/watch?v=VRIGsXhjV_4
- **Comment l'utiliser (seulement pour les communes >3000 habitants) :**
 - Vous pouvez partager le lien ou la vidéo sur le site web de votre commune, sur vos réseaux sociaux, les applications de voisinage, etc. ;
 - Vous pouvez montrer le film lors de certains événements, comme p.ex. journée de bienvenue, café des langues, etc.. ;

- **Contact :**



Ville de Dudelange
Mme Ana Barbosa
Tél : 516121 -2351
E-mail : ana.barbosa@dudelange.lu

❖ Outil 5 : Outils digitaux de traductions

- Description :

Nombreux sont les outils permettant de traduire des textes et documents (PDF, Word, etc.) dans de multiples langues.

DeepL Traducteur <https://www.deepl.com/translator>

GoogleTranslate : <https://translate.google.com/?hl=fr>

Vous n'êtes pas sûr que les traductions soient parfaites ? Pas de problème ! Demandez à des bénévoles de votre commune qui maîtrisent la langue *de vérifier le contenu traduit*.



- Comment l'utiliser :

- Utilisez ces outils pour traduire dans de nombreuses langues des lettres, du contenu sur votre site internet, etc.. Les populations fortement minoritaires se sentiront valorisées par une invitation au vote rédigée dans leur langue.

- Utilisez ces outils pour communiquer en plusieurs langues sur les réseaux sociaux, applications de voisinages, newsletters, etc..