



Décisions et participation politique dans le canton de Redange et Mertzig: une approche participative

Mike POIRÉ

Bourgmestre - Commune de Mertzig

Thierry LAGODA

Bourgmestre - Commune de Beckerich et
Président du Syndicat intercommunal
« De Réidener Kanton »



Entscheidungen a politesch Participatioun am Kanton Réiden a Mäerzeg: Eng partizipativ Approche

Presentatioun GRESIL 8
15.06.2022

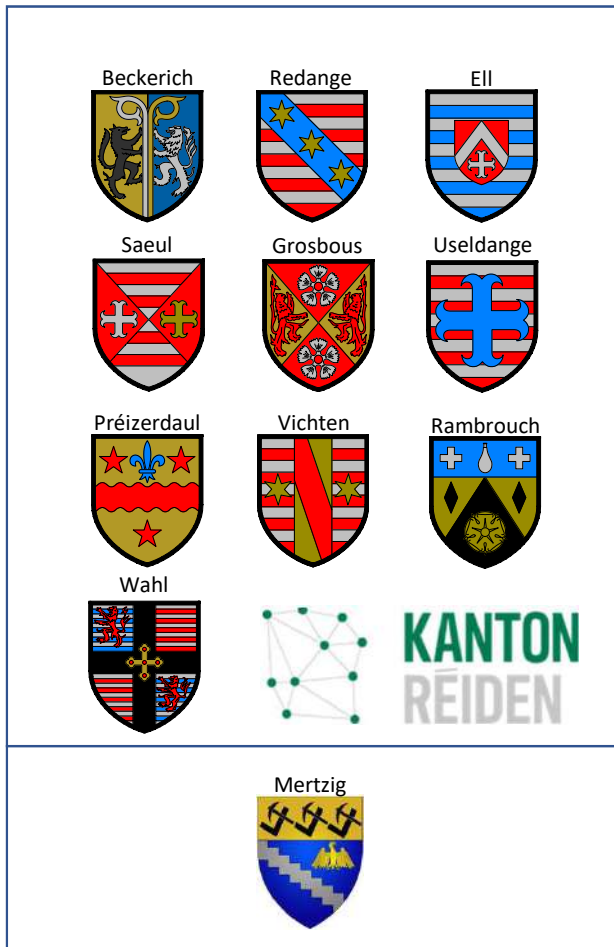


I. Wien mir sinn: Wéi "fonctionnéiert" de Kanton Réiden a Mäerzeg?



- Mir wëllen d'Attraktivitéit vum Réidener Kanton stäerken andeems mir d'Liewensqualitéit vu senger Bevëlkerung verbessern.
- Et ass eis wichteg, déi traditionell Aktivitéite vum Kanton ze erhalen an hir Entwécklung ze fördern, alles mam Respekt fir déi Ëmwelt.
- Mir maachen mat an allen Initiativen vun öffentlecher a privater Natur, fir déi genannten Ziler z'erreechen.

I. Wien mir sinn: Wéi "fonctionnéiert" de Kanton Réiden a Mäerzeg?



- De Kanton Réiden këmmert sech ëm Projeten vun engem gemeinsamen Intérêt.
- De finanzielle Bäitrag vun all Gemeng mécht nëmme 5-10% vum eegene Budget aus.
- D'Bedelegung vun de Gemengen gëtt am Verhältnis zu der Awunnerzuel vun der leschter Vollekszielung gemaach.
- D'Aktivitéite vum Kanton Réiden gi vum Staat subventionéiert.

I. Wien mir sinn: Wéi beaflossen d'Bierger dat wat geschitt?



D'Wahl vun de politesche Verrieder an de Gemengen



Konsultative Kommissiounen, Biergeratelien, Veräiner, ...



Kommunikatioun: Synergie, Facebook, Gemeindebueten, ...



Notzung vu Initiativen op kantonalem oder Gemengeniveau

II. Wat mir maachen: Pakt vum Zesummeliewen



Aktuell Aktivitéiten

- Ënnerstëtzung fir ukrainesch Flüchtlingen
- Café des langues
- Kinsummer am Kanton Réiden



HABEN SIE FLÜCHTLINGE AUS DER UKRAINE BEI SICH ZU HAUSE AUFGENOMMEN?

DENKEN SIE ÜBER EIN SOLCHES PROJEKT NACH?




Das Sozialamt OS CARE lädt Sie zusammen mit dem KANTON REIDEN und Mertzig zu einem Austauschtreffen am Donnerstag, den 9. Juni um 19 Uhr im Kulturzentrum in Wahl oder am Dienstag, dem 14. Juni um 19 Uhr in der Mühle in Beckerich ein.

Wir werden eine Bestandsaufnahme der Situation machen, Ihre Fragen beantworten, den Bedarf diskutieren und uns über bewährte Praktiken in unseren Gemeinden austauschen, um Sie bei Ihrem Engagement für die Aufnahme von Flüchtlingen bestmöglich zu unterstützen.

Leiten Sie diese Informationen an alle weiter, die Sie kennen und die Flüchtlinge beherbergen.

Wenn Sie nicht die Möglichkeit haben, an diesem Treffen teilzunehmen, können Sie uns Ihre E-Mail-Adresse hinterlassen, damit wir Ihnen die Zusammenfassung des Abends zusenden können.

Für weitere Informationen :
karsten.kuepper@kanton-reiden.lu



III. Eis Impakt: Wat eis Pläng fir d'Zukunft sinn



hoplr konzentréiert sech op sozial Interaktioun
tëscht Noperen a Quartier Engagement.



Vibrerlocal ass eng webbaséiert Plattform, déi
et erlabt sech lokal ze begéinen, Projeten
zesummen auszedenken an auszeschaffen, je
no Besoin vun enger Gemeinschaft.



Boîte à outils fir CCCLen





GEMEINWOHL ÖKONOMIE

Ein Wirtschaftsmodell
mit Zukunft



LE GOUVERNEMENT
DU GRAND-DUCHÉ DE LUXEMBOURG
Ministère de l'Agriculture, de la Viticulture
et du Développement rural

Europäischer Landwirtschaftsfonds für die Entwicklung des ländlichen Raumes:
Hier investiert Europa in die ländlichen Gebiete.

Administration communale de Mertzig
22, rue Principale L-9168 Mertzig

T 83 82 44 - 1
F 83 82 44 - 300

commune@mertzig.lu
www.mertzig.lu



KlimaPakt
www.klimapakt.lu



#mertzig4all

L'Économie pour le Bien commun propose
un modèle économique éthique fondé sur
la dignité humaine, la solidarité, la durabilité écologique,
la cohésion sociale et la participation citoyenne.
Ces valeurs deviennent le fondement de toute action.



Gemeinwohl-Werte:

1. Menschenwürde
2. Solidarität
3. Ökologische Nachhaltigkeit
4. Soziale Gerechtigkeit
5. Transparenz und Mitbestimmung

Berührungsgruppen:

- A. Lieferant*innen
- B. Finanzpartner*innen
- C. Mitarbeiter*innen
- D. Bürger*innen und Wirtschaftsakteure
- E. Gesellschaftliche Umfeld

Bewertungsstufe	Punkte	Beschreibung
Vorbildlich	7 bis 10	Die Gemeinde ist Ideengeber und hat innovative Ideen umgesetzt.
Erfahren	4 bis 6	Die Maßnahmen sind evaluiert und zeigen gute Ergebnisse.
Fortgeschritten	2 bis 3	Die Gemeinde hat erste Maßnahmen umgesetzt.
Erste Schritte	1	Die Gemeinde zeigt einen guten Willen, setzt sich mit dem Thema auseinander und plant erste Maßnahmen.
Basislinie	0	Die Gemeinde hält sich an die Gesetze.
Risikobehaftet	Negativ-Punkte	Es bestehen (hohe) Risiken und es wurden noch keine Maßnahmen eingeleitet.

Werte Berührungsgruppen	Menschenwürde	Solidarität	Ökologische Nachhaltigkeit	Soziale Gerechtigkeit	Transparenz & Mitentscheidung	Mittelwert
A Lieferant*Innen	A1 Grundrechtsschutz und Menschenwürde in der Lieferkette	A2 Nutzen für die Gemeinde	A3 Ökologische Verantwortung für die Lieferkette	A4 Soziale Verantwortung für die Lieferkette	A5 Öffentliche Rechenschaft und Mitsprache	
	1,0 P	2,0 P	1,0 P	4,0 P	2,0 P	2,0 P
B Finanzpartner*innen, Geldgeber*innen, Steuerzahler*innen	B1 Ethisches Finanzgebaren / Geld und Mensch	B2 Gemeinnutz im Finanzgebaren	B3 Ökologische Verantwortung der Finanzpolitik	B4 Soziale Verantwortung der Finanzpolitik	B5 Rechenschaft und Partizipation in der Finanzpolitik	
	0,0 P	3,0 P	3,0 P	2,0 P	0,0 P	1,6 P
C Politische Führung, Verwaltung, koordinierte Ehrenamtliche	C1 Individuelle Rechts- und Gleichstellung	C2 Gemeinsame Zielvereinbarung für das Gemeinwohl	C3 Förderung ökologischen Verhaltens	C4 Gerechte Verteilung von Arbeit	C5 Transparente Kommunikation und demokratische Prozesse	
	2,3 P	3,0 P	1,7 P	3,5 P	3,0 P	2,7 P
D Bevölkerung und Wirtschaft	D1 Schutz des Individuums, Rechtsgleichheit	D2 Gesamtwohl in der Gemeinde	D3 Ökologische Gestaltung von öffentlichen Leistungen	D4 Soziale Gestaltung der öffentlichen Leistung	D5 Transparente Kommunikation und demokratische Einbindung	
	2,0 P	3,0 P	2,5 P	3,0 P	3,0 P	2,7 P
E Staat, Gesellschaft, Natur	E1 Gestaltung von Bedingungen für ein menschenswürdiges Leben, zukünftige Generationen	E2 Beitrag zum Gesamtwohl	E3 Verantwortung für ökologische Auswirkungen	E4 Beitrag zum sozialen Ausgleich	E5 Transparente und demokratische Mitbestimmung	
	2,3 P	2,3 P	2,7 P	3,0 P	3,0 P	2,7 P
Staatsprinzipien des Gemeinwohls	Rechtsstaats-Prinzip	Gemeinnutz	Umwelt- Verantwortung	Sozialstaats-Prinzip	Demokratie	
Mittelwert	1,5 P	2,7 P	2,2 P	3,1 P	2,2 P	

www.mertzig.lu

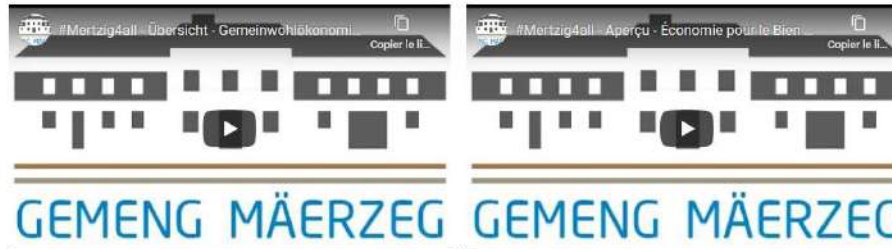


Chasses en battue - REFONTE DU PAG - Démarches administratives - Publications - Aménagement communal - Réservation de salles - Agenda - Reportages



#Mertzig4all – Gemeinwohl

Nodeems de Mäerzeger Gemengerot den 1. Februar 2019 gring Luucht ginn huet fir de Projet „mertzig4all“, hunn de Gregor Waltersdorfer an de Mike Poiré am LEADER-Grupp Atert-Wark den 4. Februar 2019 weider Erklärungen ginn, mam Zil ee favorablen Avis ze kréien op Basis vun der Projektbewertungsmatrix vum LEADER. De Projet gouf favorabel aviséiert. D'Gemeng Mäerzeg seet dem LEADER-Grupp villmools Merci fir d'Vertrauen an den Appul!



Ausgangssituation

#Mertzig4all

- #Mertzig4all – Gemeinwohl
- Service "SMS2CITIZEN"
- Cive-Box
- Gestion des Déchets
- Klimapakt
- Fairtrade
- LEADER Atert-Wark
- Envieltberodung Lëtzebuerg
- COPIE NATURA 2000 Atert – Warkdall
- Klimabündnis
- Repair Café
- Mobilité – Liens utiles

Événements à venir



Réunion du Conseil communal



- Société cooperative constituée en septembre 2020
- 70 membres
- Souscription de 1.321 parts pour un total de 142.100 €
- 3 installations réalisées en 2021 et 2022
- 115.000 kWh: besoin en électricité de 26 ménages environ
- To be continued! 😊





Léiert Är Nopere kennen

Hoplr ass d'Noperschaftsnetzwerk vun der Gemeng Mäerzeg



Schreift lech an op www.hoplr.com

Luet d'Applikatioun fir Android oder iPhone erof



Dir sidd invitéiert lech beim Noperschaftsnetzwerk Hoplr vu Mäerzeg unzemellen

Wéi kënnt Dir lech aschreiwten ?

1. Luet déi mobil App erof oder gitt op www.hoplr.com an drot Är Adress an
2. Gitt de Code vun Ärer Gemeng an
3. Schreift lech an Ärer Gemeng an

Är perséinlech Donnéeë gi sécher a vertraulich behandelt, konform mat dem neien Däteschutzreglement vun der Europäescher Unioun





Participation citoyenne

De la création d'une communauté locale à l'engagement et la participation citoyenne

- Demander des **idées** aux résidents et les laisser voter
- Stimuler le dialogue via des **sondages par quartier**
- Lancer une **enquête** vérifiée ou publique
- Regrouper les possibilités de participation et les messages autour d'un **projet**
- Lancer une **plateforme de participation publique** avec votre propre style

Inclus dans la licence



Sondage par quartier



Enquête publique ou vérifiée



Budget participatif

Hors licence



Plateforme de participation publique



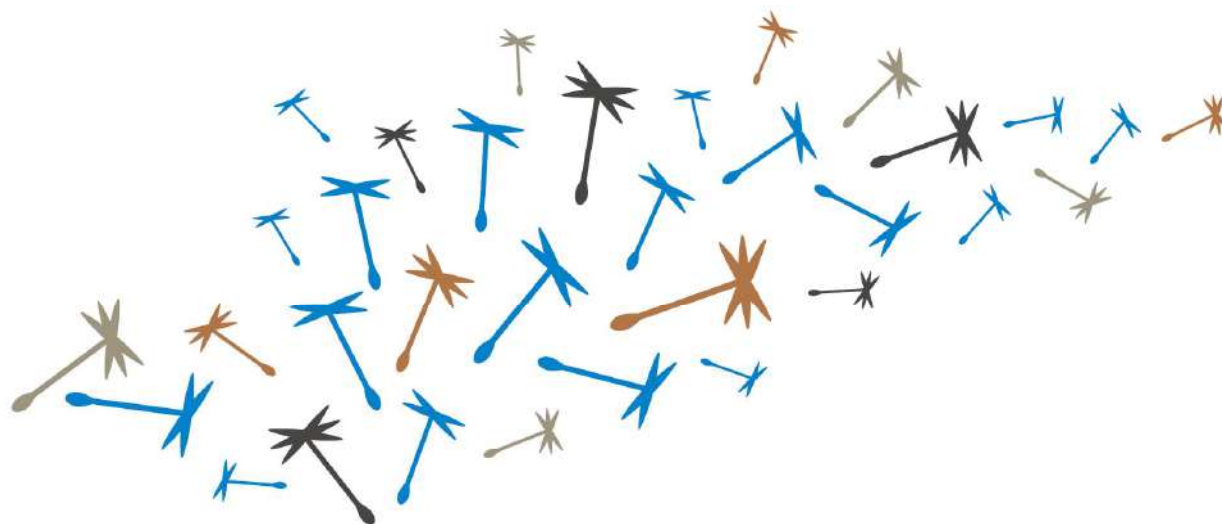
Scan de quartier 360°

Lokal

LIEU DE RENCONTRES



MERCI



Administration communale de Mertzig

22, rue Principale L-9168 Mertzig
T 83 82 44 - 1 F 83 82 44 - 300
commune@mertzig.lu www.mertzig.lu

