

# *COMMENT PRATIQUER UNE LANGUE*

*AVEC LE SOUTIEN  
DE BÉNÉVOLES*



OFFICE LUXEMBOURGEOIS  
DE L'ACCUEIL ET  
DE L'INTÉGRATION



# *Intégration linguistique au Luxembourg*

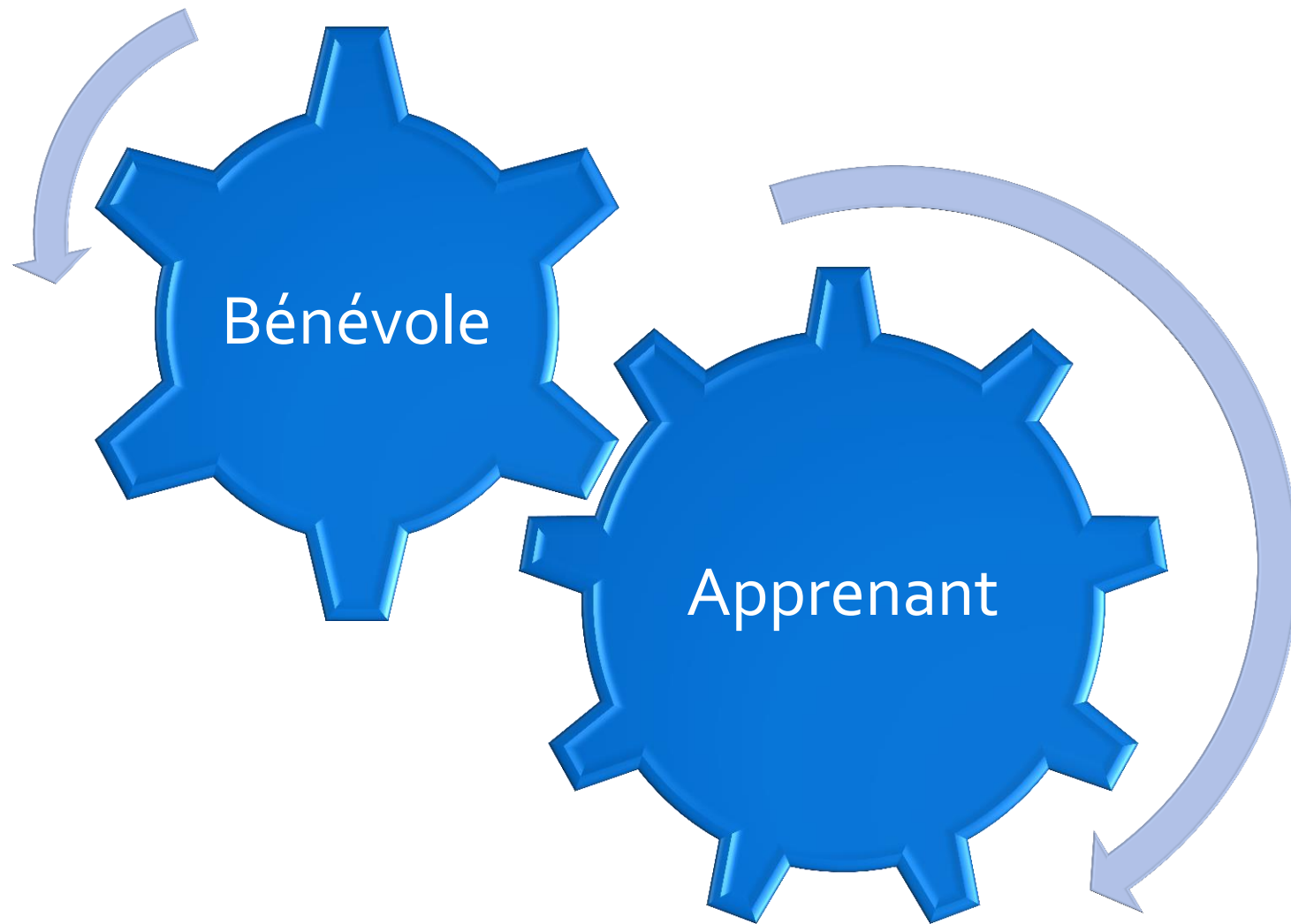
---

- Le Luxembourg est un pays multilingue  
– 3 langues officielles LU FR DE
- Besoin de deux langues au moins pour  
vivre et travailler
- Le Luxembourgeois joue un rôle  
important pour obtenir la nationalité
- Beaucoup de gens sont inscrits dans  
des cours de langue
- Peu de possibilités de pratiquer



OFFICE LUXEMBOURGEOIS  
DE L'ACCUEIL ET  
DE L'INTÉGRATION





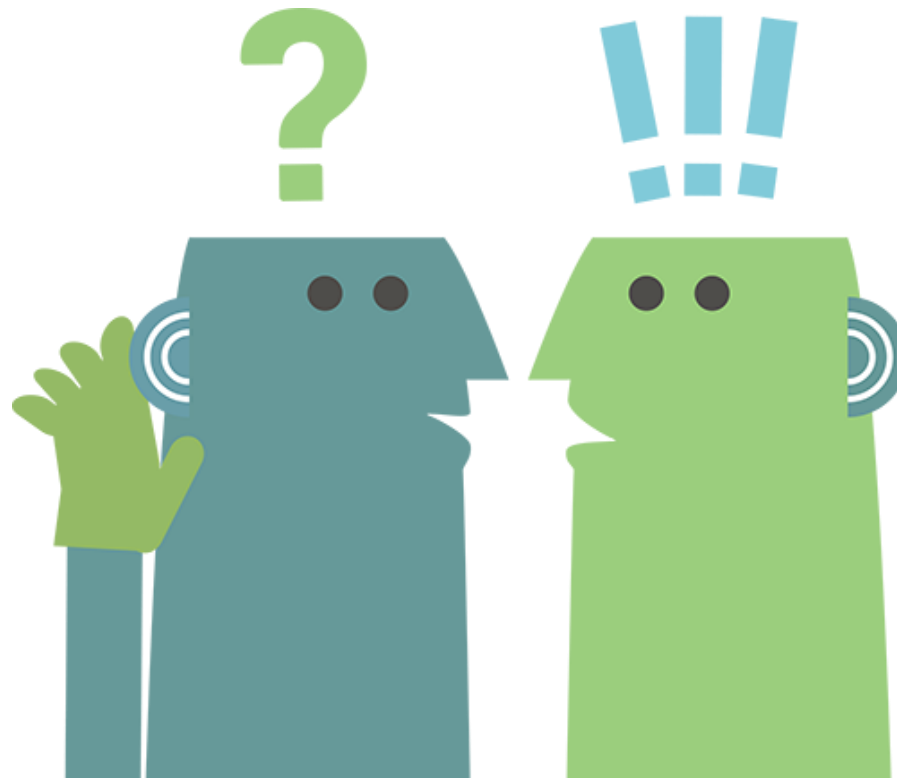
# *4 approches possibles*

- Coaching/tandem linguistique
- Tables de conversation
- Présence de bénévoles dans les cours de langues officiels
- Café des langues

*Pratiquer  
une langue  
avec le  
soutien de  
bénévoles*

- Pas de cours de langue!
- Niveau linguistique minimal

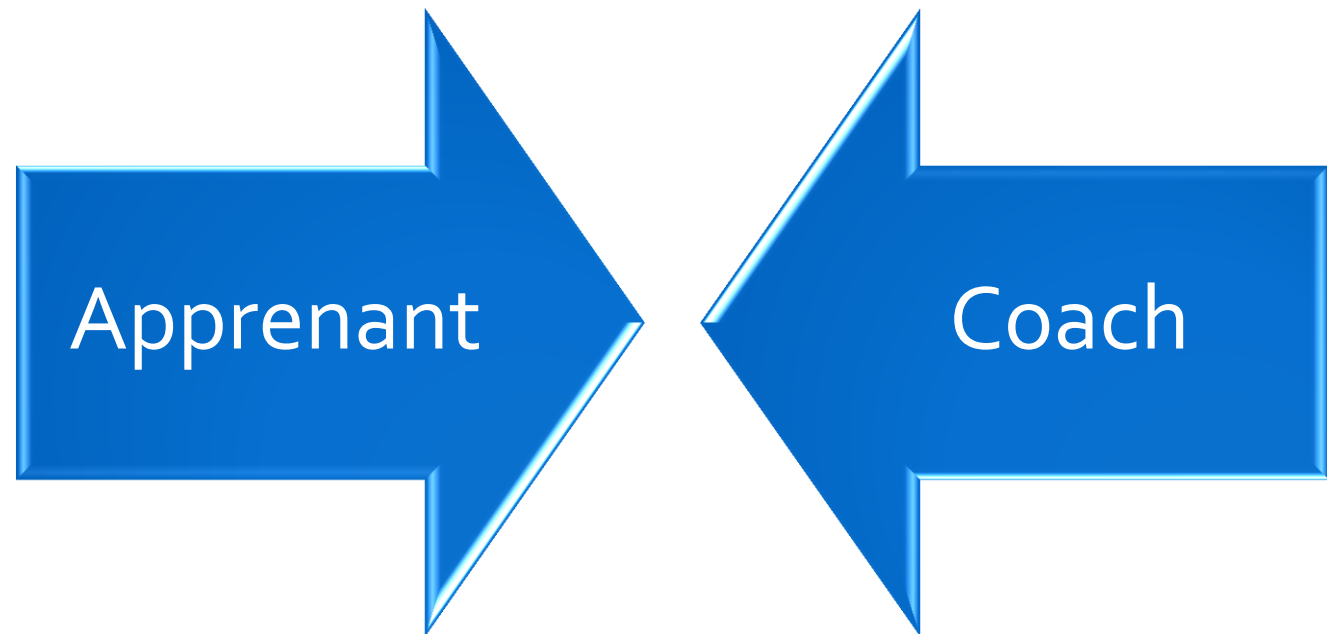
# *Coaching linguistique*



OFFICE LUXEMBOURGEOIS  
DE L'ACCUEIL ET  
DE L'INTÉGRATION



# *Coaching linguistique*



# *Déroulement*

- Rendez-vous 1-2 heures par semaine
- Répétition de ce qui a été fait en cours
- Pratiquer le vocabulaire de la vie de tous les jours
- Dans un cadre convivial, dans des magasins, des lieux publics ...

# *Attention*

- Le coach ne remplace pas le professeur
- Il n'est pas spécialiste de la grammaire et de l'orthographe



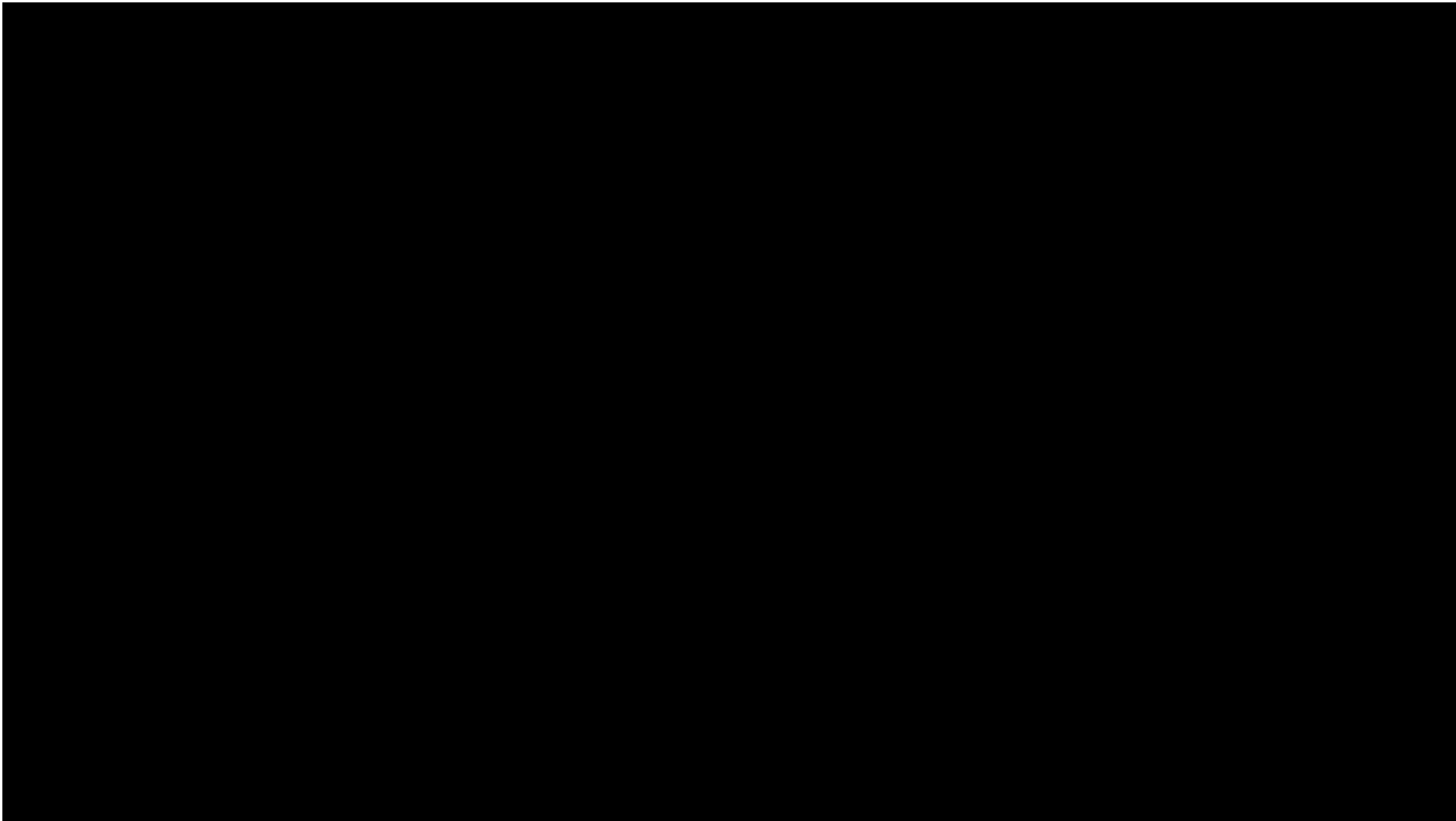
# *Objectifs du projet*

- Se sentir à l'aise dans la pratique de la langue
- Être encouragé( e) à parler la langue apprise
- Enrichir son vocabulaire
- Faire découvrir la culture et l'histoire du pays
- Créer des occasions pouvant faciliter les liens entre tous les résidents



OFFICE LUXEMBOURGEOIS  
DE L'ACCUEIL ET  
DE L'INTÉGRATION

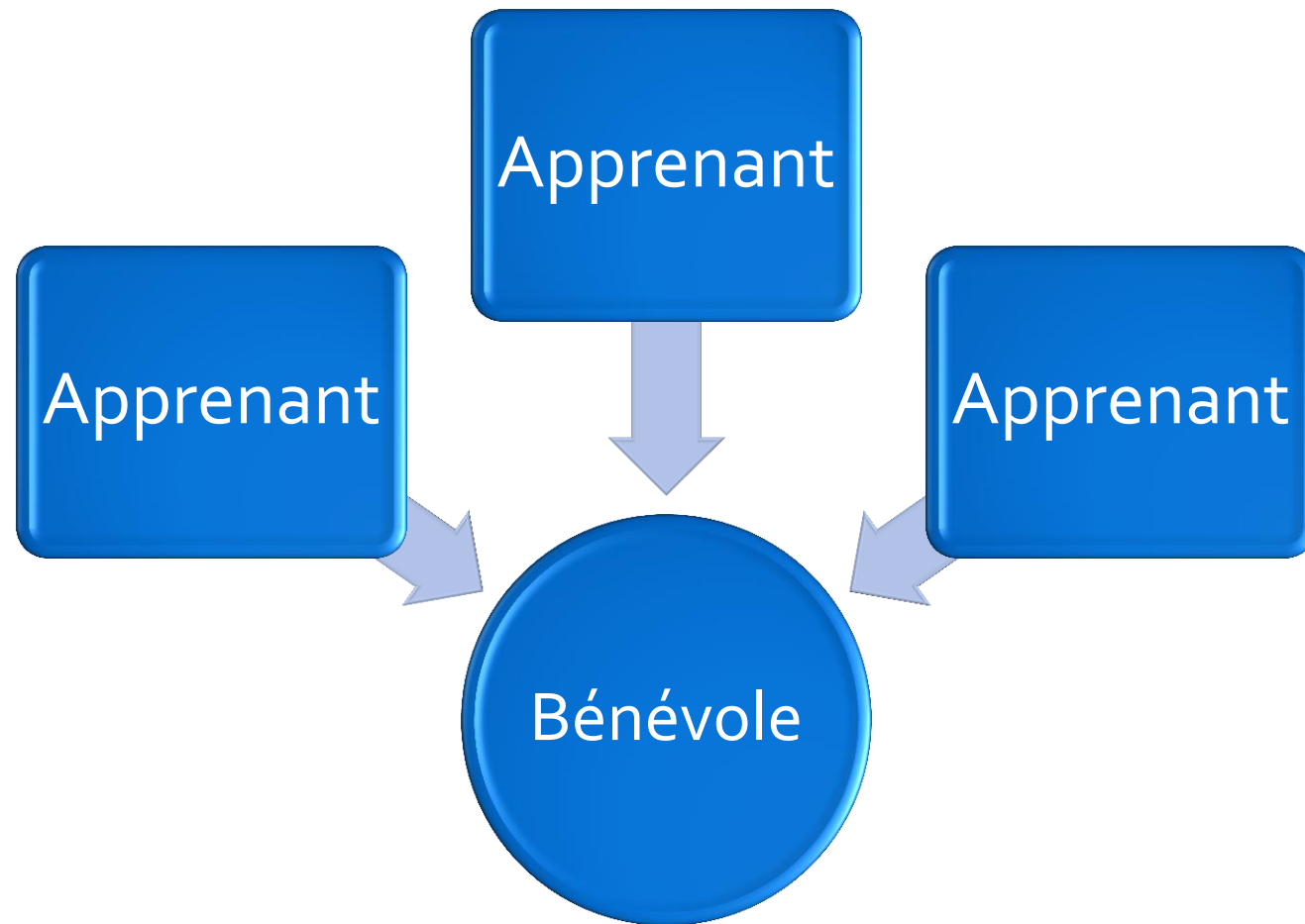




# *Table de conversation*



# *Tables de conversation*



# *Déroulement*

- Les tables de conversation ont lieu de façon régulière – durée 1 à 2 heures
- Les groupes sont animés par un ou plusieurs animateurs bénévoles
- Le bénévole prépare du matériel, des idées, liées au thème du jour

## *Attention*

- Le bénévole ne remplace pas le professeur
- Il n'est pas spécialiste de la grammaire/de l'orthographe
- Son rôle se limite à la pratique linguistique



OFFICE LUXEMBOURGEOIS  
DE L'ACCUEIL ET  
DE L'INTÉGRATION

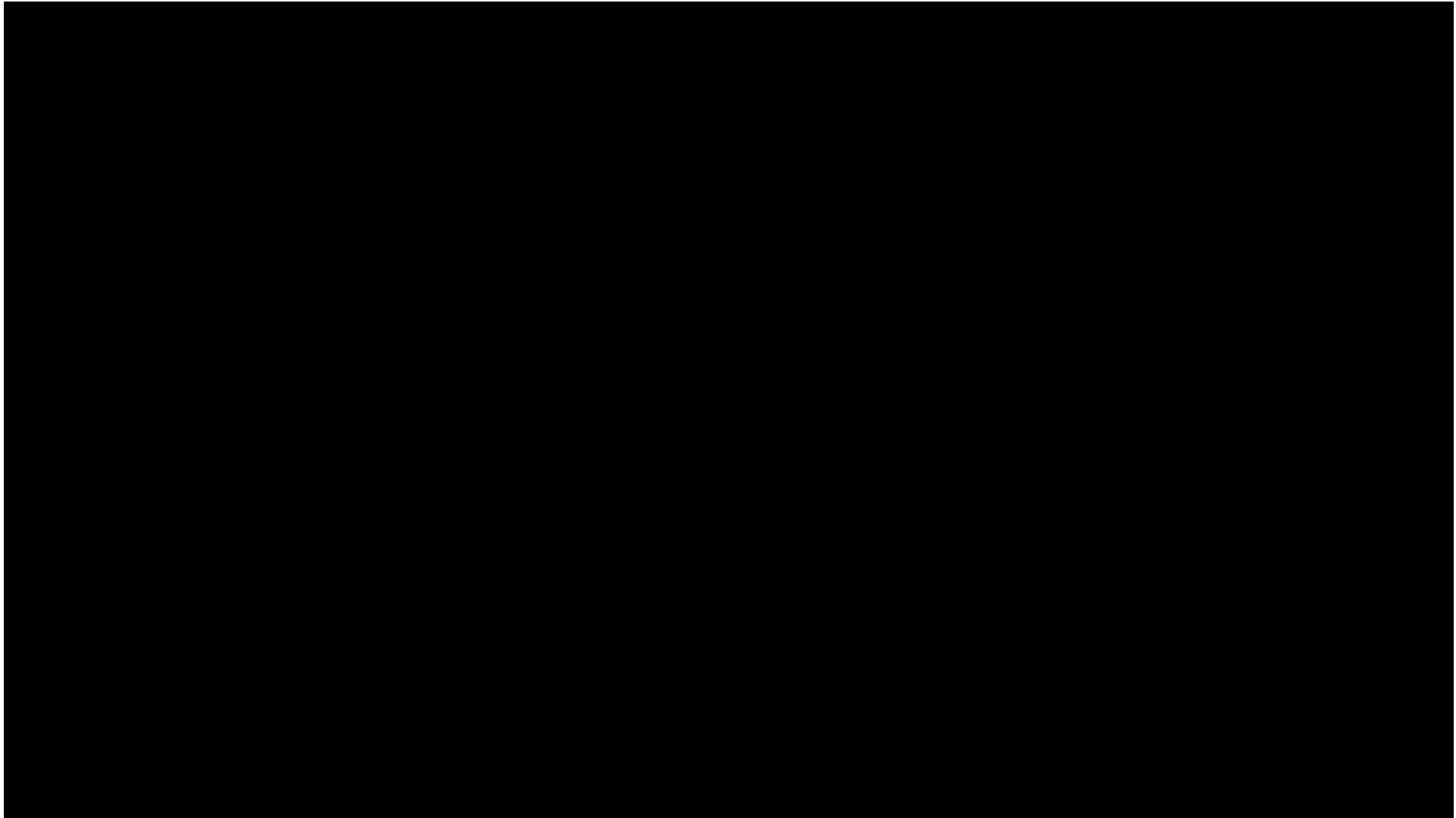


# *Objectifs du projet*

- Pouvoir échanger dans un petit groupe, animé par un bénévole, autour d'un thème de la vie quotidienne
- Mettre le groupe à l'aise dans la pratique de la langue
- Aider à surmonter la peur de parler
- Enrichir leur vocabulaire et aider à améliorer la prononciation
- Créer des occasions pouvant faciliter les liens entre tous les résidents

# *Table de conversation ASTI*







*Présence de  
bénévoles dans  
les cours de  
langues  
officiels*



OFFICE LUXEMBOURGEOIS  
DE L'ACCUEIL ET  
DE L'INTÉGRATION



# *Objectifs du projet*

- **Sous le contrôle de l'enseignant:**
- Animation d'exercices oraux proposés par l'enseignant dans le cadre de petits ateliers pendant le cours
- Offrir des temps de parole plus longs et plus fréquents à chaque apprenant du cours
- Systématiser et enrichir les compétences en reprenant/vérifiant la compréhension de ce qui a été appris, en ajoutant du vocabulaire
- Aider les apprenants à améliorer la prononciation

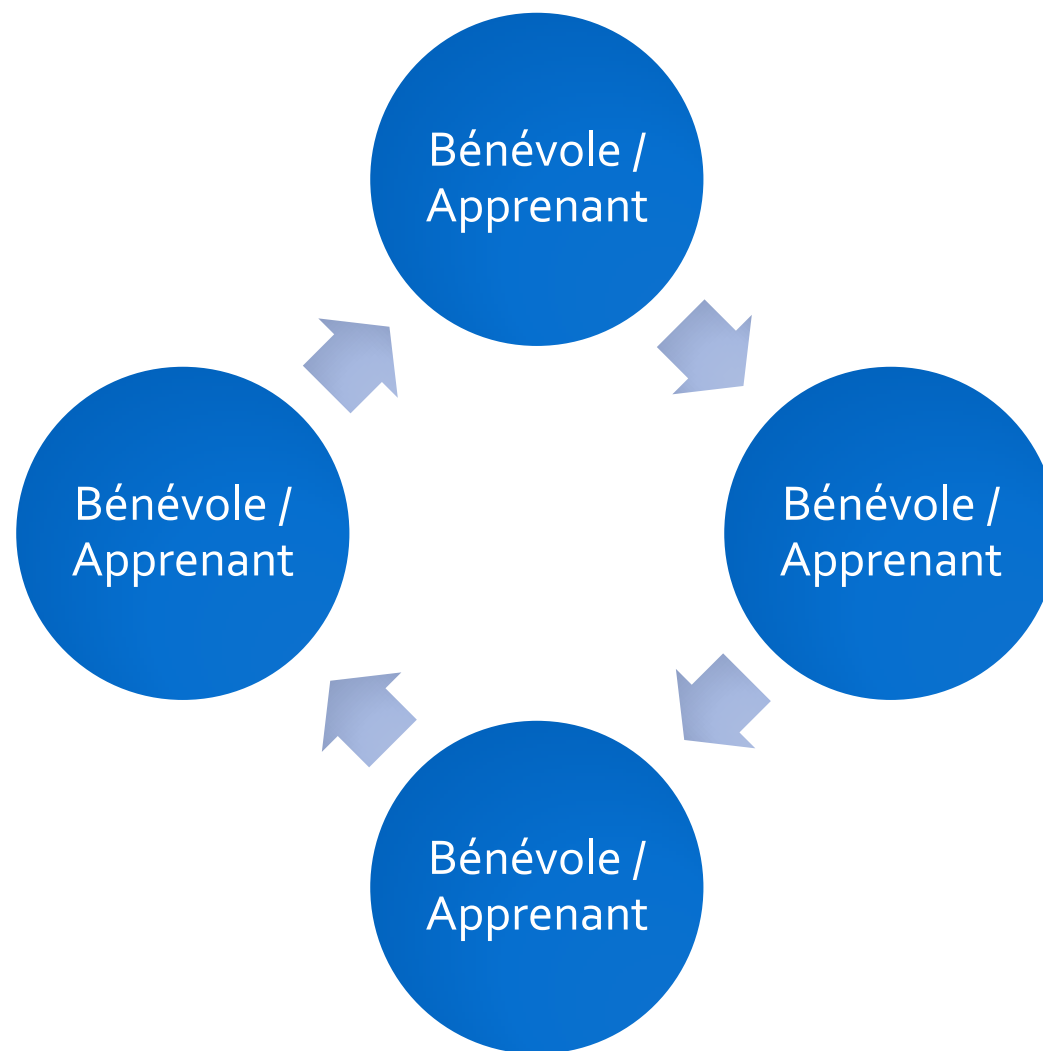
# *Café des langues*



OFFICE LUXEMBOURGEOIS  
DE L'ACCUEIL ET  
DE L'INTÉGRATION



# *Café des langues*



# *Déroulement*

- Lieu d'échange dans une multitude de langues
- Plusieurs langues sont affichées
- Participants choisissent la langue
  - Qu'ils offrent pour la pratique
  - Qu'il désirent pratiquer
- Vous pouvez être à la fois animateur et/ou apprenant
- Vous pouvez changer de langue et / ou de groupe à chaque moment



OFFICE LUXEMBOURGEOIS  
DE L'ACCUEIL ET  
DE L'INTÉGRATION



# *Objectifs du projet*

- Avoir un échange interculturel et convivial
- Pouvoir échanger par petits groupes dans différentes langues
- Mettre le groupe à l'aise dans la pratique de la langue et aider à surmonter la peur de parler
- Créer des occasions pouvant faciliter les liens entre tous les résidents

# *Café des langues*

## *Strassen*



# *Café des langues Strassen*





# *LES DIFFÉRENTS PROJETS LINGUISTIQUES*

## *AU PLAN NATIONAL*



OFFICE LUXEMBOURGEOIS  
DE L'ACCUEIL ET  
DE L'INTÉGRATION



# *Les projets linguistiques au Luxembourg*

- La pratique linguistique avec bénévoles est un phénomène récent au Luxembourg
- Projets souvent éphémères et/ou manquent de structures/ soutiens durables
- Important pour les besoins linguistiques au niveau social et professionnel
- Le luxembourgeois est important pour acquérir la nationalité



Projet possible grâce au soutien  
financier de l'OLAI

## Pour plus d'information - contactez

ASTI asbl

Agence Interculturelle

12 rue Auguste Laval

L- 1922 Luxembourg

Tél 43 83 33 – 1

Mail : [agence.interculturelle@asti.lu](mailto:agence.interculturelle@asti.lu)